

## Forbrugsrapport - Fjernvarme

2400 København NV / Svanevej / 25 -27 m.fl.



"Budget" angiver det forventede energiforbrug ud fra tidligere eller beregnede forbrug.

"Kor. budget" angiver det beregnede energiforbrug, set i forhold til hvor koldt den pågældende måned har været.

"Aflæst forbrug" er det faktiske fjernafleste forbrug i den pågældende måned.

Vurdering af budget gøres ved at sammenligne "Budget" og "Aflæst forbrug".

Vurdering af energiforbrug gøres ved at sammenligne "Kor. budget" med "Aflæst forbrug", som bør ligge tæt på hinanden.

Afkøling er forskellen i temperatur mellem frem og retur til HOFOR

Afvigelser reguleres en gang årligt ved bonus eller efterregulering.

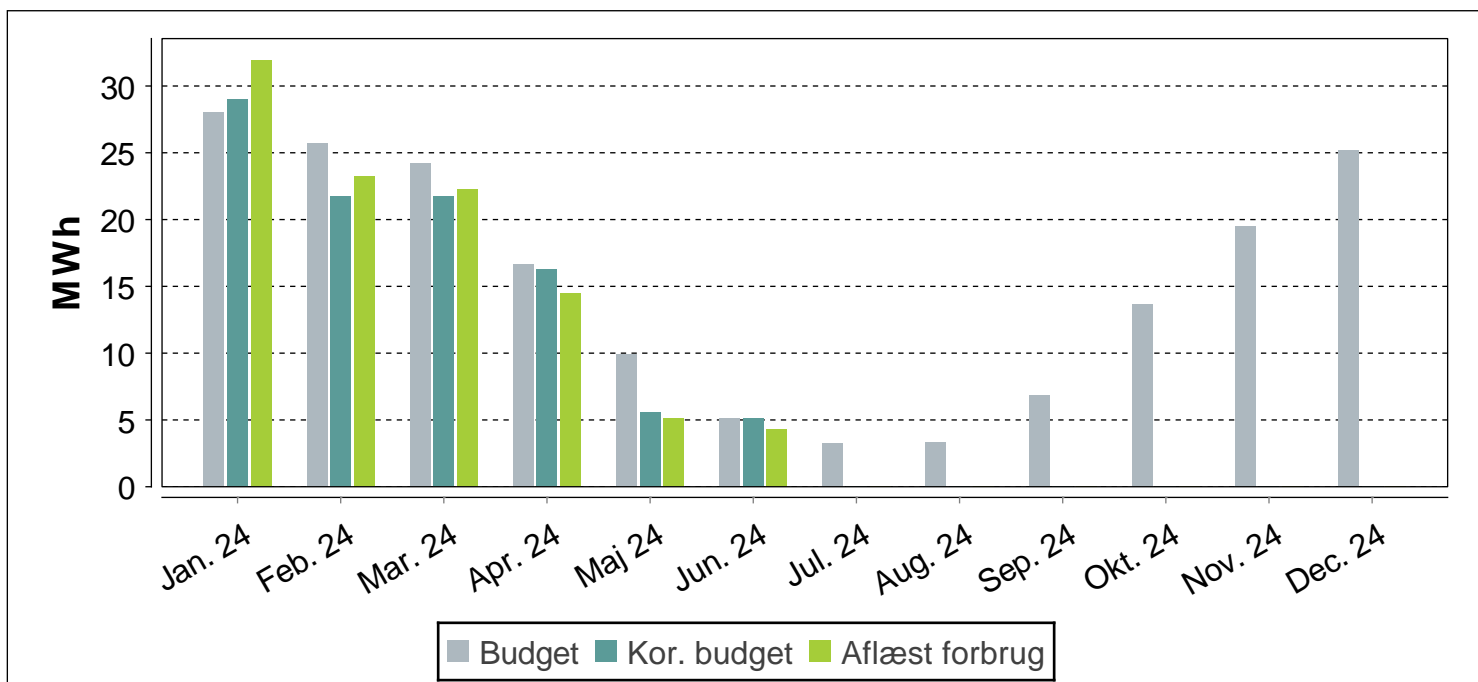
Periode	Budget	Kor. budget	Aflæst forbrug	Afkøling
Måned	MWh	MWh	MWh	°C
Jan. 24	28,070	29,007	31,950	33,1
Feb. 24	25,747	21,730	23,270	30,5
Mar. 24	24,237	21,736	22,260	33,4
Apr. 24	16,685	16,251	14,470	32,8
Maj 24	9,890	5,559	5,100	26,9
Jun. 24	5,164	5,164	4,290	20,7
Jul. 24	3,263			
Aug. 24	3,312			
Sep. 24	6,885			
Okt. 24	13,691			
Nov. 24	19,538			
Dec. 24	25,168			
Total til periode	109,793	99,447	101,340	31,4
Total hele året	181,650	171,304	173,197	
kWh/m <sup>2</sup>	96,2	90,7	91,7	

1 MWh (Mega Watt Timer) = 1000 kWh

Energiforbrug, som er uafhængig af udetemperaturen (fx til varmt vand) betegnes **graddageuafhængigt forbrug**

Det graddageuafhængige forbrug pr. år vurderes til: 30 MWh

Arealgrundlag: 1.888 kvadratmeter



**Kommentar:**

Autogeneret